



Киров Лес

+7 (831) 291 39 47

+7 (952) 788 81 80

Пиломатериалы для внешней и внутренней отделки домов и бани в г. Дзержинске с доставкой по Нижегородской обл..

Сравните цены с другими поставщиками и сделайте свой выбор

Евровагонка АВ (90/12,5)		
Размер (м2/упк)	р/упк	р/м2
6 м (5.4 м2)	1 315	210 - 241
3.0 м (2.7 м2)	645	
2.7 м (2.43 м2)	575	
2.5 м (2.25 м2)	545	
2.3 м (2.07 м2)	505	
2.2 м (1.98 м2)	463	
2.1 м (1.89 м2)	453	
2.0 м (1.8 м2)	435	
1.8 м (1.6 м2)	380	
1.5 м (1.35 м2)	267	
1.25 м (1.08 м2)	235	
1.0 м (0.9 м2)	185	
Евровагонка ВС (88/12,5)		
3.0 м. (2.7 м2)	435	166
2.5 м. (2.25 м2)	365	-
2.0 м. (1.8 м2)	325	188

Евровагонка Сращеная		
Размер (м2/упк)	р/упк	р/м2
6 м (5.4 м2)	1863	345
3.0 м (2.7 м2)	932	
2.7 м (2.43 м2)	839	
2.5 м (2.25 м2)	776	
2.0 м (1.8 м2)	621	
Евровагонка Экстра		
6 м (5.4 м2)	3200	595
3.0 м (2.7 м2)	1600	
Вагонка Штиль 342 р/м2 (сращеная без сучков)		
120/14/6 м = 288 р/шт		

1. Шип-паз, на саморезы (крепят саморезы по краям, чтоб доску не выворачивало);
2. Шип-паз, саморезы крепят в шпунт под углом или в паз, таким образом, их не видно;
3. Шип-паз, специальным крепежом по типу кляймера.



Вагонка Штиль 135/16 (АВ)		
Размер (м2/шт)	р/шт.	р/м2
6 м (0.81 м2)	278	343
4 м (0.54 м2)	188	
3 м (0.4 м2)	139	
2 м (0.27 м2)	93	
Вагонка Штиль 110/12.5 (АВ)		
6.0 м (0.66 м2)	167	253
Вагонка Финка 135/16 (АВ)		
6.0 м (0.81 м2)	380	432

Евровагонка Экстра (90/12,5)		
Размер (м2/упк)	р/упк	р/м2
1.2 м (1.08 м2)	310	280
1.0 м (0.9 м2)	257	
Колхозница (88/15)		
3.0 м (2.64 м2)	633	240
2.0 м (1.76 м2)	422	

Евровагонка

Самый популярный вид евровагонки. Применяется в качестве материала для отделки фасадов домов, обшивки разных помещений. Для любителей натуральной текстуры дерева.

Вагонка «Финка»

Такая панель с называемым "финским" профилем - это нечто среднее между обычной имитацией бруса с острыми кромками и блок-хаусом.

Вагонка Штиль

Применяют для того, чтобы обшить потолок или стены. Штиль может быть рекомендован в случаях, когда обычная вагонка уже надоела, или не подходит для интерьера.

Блок Хаус используемый для отделки фасадов зданий и внутренних помещений, другими словами - это материал, который имитирует бревно и создает вид срубленного дома.

Блок Хаус		
Размер (сорт)	р/м2	р/шт
135/28/6 м. (АВ)	533	432
185/36/6 м. (АВ)	649	721
135/28/6 м. (С)	350	284
180/37/6 м. (С)	450	486

Доска пола имеет соединение шпунт-паз, из-за чего плотно и без перепадов по высоте стыкуется. Её используют для настила полов в помещениях, так и на потолок, чаще всего используют на балкон и полов в дом, квартиру.

Шпунтованная доска / Доска пола		
Размер (сорт)	р/м2	р/шт
110/27/6 м. (АВ)	515	340
110/27/6 м. (А)	553	365
90/21/6 м. (АВ)	379	205
90/21/3 м. (С)	248	67
130/27/6 м. (АВ)	532	415
135/27/6 м. (АВ)	524	425
135/27/6 м. (ВС)	395	320
135/36/6 м. (АВ)	611	495
135/46/6 м. (АВ)	815	660
115/25/6 м. (АВ)	478	330
115/36/6 м. (АВ)	572	395

Имитации бруса - фальшбрус, вуд-хаус, обшивочная доска, рау хаус, фасадная доска. Имитация под брус создает иллюзию цельной древесины и создается впечатление, что перед вами коттедж, полностью построенный из дерева.

Имитация бруса – Рау Хаус		
Размер (сорт)	р/м2	р/шт
135/16/6 м. (АВ)	358	290
135/16/3 м. (Экстра)	609	247
135/16/6 м. (С)	240	195
135/21/6 м. (АВ)	395	320
135/21/6 м. (А)	429	348
185/21/6 м. (АВ)	417	463
185/21/6 м. (А)	445	495
185/21/6 м. (С)	288	320

Палубная доска позволяет выполнять великолепные веранды, садовые дорожки, площадки возле бассейнов и т.д. В бане крепят с щелью в палец, для того чтобы вода стекала, щель уменьшится после питания влаги!

Особенность Палубной доски в отсутствии шпунтов, наличии закругленных фасок кромок на ее верхней (лицевой) стороне.

Палубная доска сосна-ель (АВ)			
Размер	шт/м3	р/м2	р/шт
140/36/6 м.	33	613	515

Палубная доска лиственница (АВ)	
140/27/6 м.	909 р/шт
140/36/6 м.	1 176 р/шт
140/40/6 м.	1 379 р/шт

Стоит знать:

Из опыта лучше использовать для внутренней обшивки более тонкую 16 мм, а для внешней потолще 21 мм, а вот по ширине выбирать вам. На улице стыковать ее нужно шипом вверх, чтоб не затекала вода!

Плинтуса (А)	
Размер	р/шт
25/3 м. (галтель)	70
30/3 м. (паркет)	75
30/3 м. (сапог)	75
35/3 м.	75
45/3 м.	75
55/3 м. (э – кир.)	105
70/3 м. (евро)	145
Обналичка	
Размер 2.2 м (А)	р/шт
50 Глад.	85
70 Глад.- Реф.	95
70 Глад. Кир	65
70/3 м. Глад.	135
90 Глад.-Реф.	115
90/3 м Глад.	150
100 Глад. (Э)	176
100 Глад.	143
100 Сфера	120
120 Глад. (Э)	176
Раскладка	
20/2,5 м.	70
25/3 м.	65
30/3 м.	75
35/3 м.	75
40/3 м.	80
50/3 м.	90

Строганный брус (АВ)	
Размер (3 м.)	р/шт
10/40 (10/30)	30
12/45	30
12/70	50
20/30	35
20/40	35
30/30	50
30/40	50
40/40 и 45/45	70 и 86
40/50	80
50/50	100
40/70	120
40/60	130
50/70	140
90/35/6 м.	375
90/45/6 м.	420
90/15 (сращ)	50
Углы (А)	
20/20/3 м.	100
30/30/3 м.	115
35/35/3 м.	115
40/40/3 м.	140
45/45 3 м.	140
50/50/3 м.	160
60/60/3 м.	200
20/40/2.5 м	110
30/50/2.5 м.	145
30/30/2.5 м.	100
40/40/2.5 м	120
45/45/2.5 м.	135
40/60/2.5 м	145
50/50/2.5 м.	135
60/60/2,5 м.	170

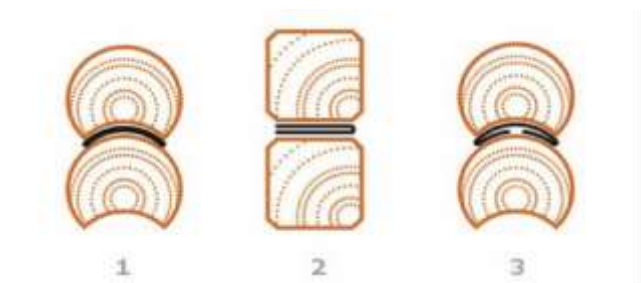
Обрезная доска (АВ)	
Размер (3 м.)	р/шт
25/100	60
50/50	60
40/50	50
30/50	40
25/50	40
50/100	110
25/150	80
20/150	70
100/100	215
50/150	165
40/200	175
50/200	220
Строганная доска (сосна-ель)	
Размер (сорт)	р/шт
190/45/6 м.	860
190/20/6 м.	450
140/20/6 м.	330
140/20/6 м (BC)	250
140/35/6 м.	515
92/28/6 м.	250
90/20/6 м.	230
90/20/3 м. (BC)	90

Основное предназначение **планкена** – отделка фасадов зданий, а также внутренних помещений. Используют для строительства заборов, беседок, в качестве террасной доски. Он очень популярен в ландшафтном дизайне.



Планкен Скошенный (сосна-ель)			
Размер (сорт)	шт/м3	р/м2	р/шт
125/20/3 м. (АВ)	133	453	170

Джут используют для прокладки между бревен или профилированного бруса, которые используются при строительстве домов и бань.



Джут не стеганный (8-10 мм)	
100 мм = 250 (20 м.) 190 (15 м.) р/рул.	
150 мм = 350 (20 м.) 280 (15 м.) р/рул.	
200 мм = 450 (20 м.) 350 (15 м.) р/рул.	

Комплекующие для лестниц из сосны

Наименование	Размер	Стоимость сорт А Экс.
Тетива	50/300	640 750 р/п/м
	60/300	740 850 р/п/м
Ступень L = 450 р/п/м (А) L = 520 р/п/м (Э)	0.9/300	390 470 р/шт
	1.0/300	420 520 р/шт
	1.2/300	540 625 р/шт
Перила	45	150 р/п/м
	50	170 р/п/м
	60	180 р/п/м
Монтажный брус	70/18/3 м.	150 р/шт
Подложка (ТНТ)	-	170 р/п/м
Рейка под балясины	12/70/3 м	50 р/шт
Подступень	0.9 / 200	160 190 р/шт
	1.0 / 200	170 210 р/шт
	1.2 / 200	200 250 р/шт
Балясины (0.9 м.)	45	100 р/шт
	50	120 р/шт
	60	160 р/шт
Столб заходной (1.2 м.)	80	450 р/шт
	100	600 р/шт
Опорный брус	80/80	350 р/п/м
	100/100	450 р/п/м
Площадка	40/1,5/6 м (макс)	2000 2500 р/м2
Мебельный щит	18/0,6/6 м (макс)	820 900 р/м2
Заглушка (сосна)	Д10	10 р/шт
	Д12	11 р/шт
	Д16	12 р/шт

Осина долго остается светлой, лишь со временем немного сереет, приобретая благородный серебристый оттенок. Осина слабо нагревается. В чисто вымытой парилке ощущается едва уловимый кисловатый запах, но только до тех пор, пока вы ее жарко не натопили.

Липа считается "живой" древесиной и по мнению многих обладает лечебными свойствами. В отличие от осины липа со временем не темнеет, а сохраняет свой светлый цвет. Липа имеет приятный запах и цвет, доска не содержит смолы.

Липа сорт А		Липа сорт В		Осина сорт А	
РАЗМЕР С 1.8 – 3.0 м. 850 р/м2 (76,5 р/м/п)		Размер с 1.8 – 3.0 м. 640 р/м2 (55,8 р/м/п)		Размер с 1 – 1.5 м. = 435 р/м2 Размер с 1.8 – 3 м. = 738 р/м2	
Размер м2/упк	р/упк	Размер м2/упк	р/упк	Размер м2/упк	р/упк
1.8 м. (1.62 м2)	1530	1.8 м. (1.62 м2)	1 037	1.0 м. (0.9 м2)	390
1.9 м. (1.71 м2)	1435	1.9 м. (1.71 м2)	1 094	1.5 м. (1.35 м2)	585
2.0 м. (1.8 м2)	1 530	2.0 м. (1.8 м2)	1 152	1.8 м (1.62 м2)	1038
2.1 м. (1.89 м2)	1 606	2.1 м. (1.89 м2)	1 209	1.9 м. (1.71 м2)	1095
2.2 м. (1.98 м2)	1 683	2.2 м. (1.98 м2)	1 267	2.0 м. (1.8 м2)	1152
2.3 м. (2.07 м2)	1 759	2.3 м. (2.07 м2)	1 325	2.1 м. (1.89 м2)	1210
2.4 м. (2.16 м2)	1 836	2.4 м. (2.16 м2)	1 382	2.5 м. (2.25 м2)	1440
2.5 м. (2.25 м2)	1 912	2.5 м. (2.25 м2)	1 440	2.6 м. (2.34 м2)	1497
2.6 м. (2.34 м2)	1 989	2.6 м. (2.34 м2)	1 498	Вагонка Осина (АВ) 90/12,5/2 м. = 895 р/упк. Вагонка Липа (АВ) 90/14/1,4 м. = 535 р./упк. 90/14/1,6 м. = 665 р./упк. 90/14/1,7 м. = 695 р./упк. 90/14/1,8 м. = 798 р./упк. Осина сорта В 1.5 м. (1.35 м2) = 450 р/упк 1.6 м. (1.44 м2) = 500 р/упк 2.0 м. (1.8 м2) = 931 р/упк 2.1 м. (1.89 м2) = 977 р/упк	
2.7 м. (2.43 м2)	2 065	2.7 м. (2.43 м2)	1 555		
2.8 м. (2.52 м2)	2 142	2.8 м. (2.52 м2)	1 613		
2.9 м. (2.61 м2)	2 218	2.9 м. (2.61 м2)	1 683		
3.0 м. (2.7 м2)	2 295	3.0 м. (2.7 м2)	1 728		

РАЗМЕР С 1.0 – 1.5 м. 520 р/м2 (44 р/п/м)		РАЗМЕР С 1.0 – 1.5 м. 480 р/м2 (39,6 р/п/м)	
Размер м2/упк	р/упк	Длина (м2)	р/упк
0.9 м. (0.81 м2)	421	0.9 м. (0.81 м2)	388
1.0 м. (0.9 м2)	468	1.0 м. (0.9 м2)	432
1.1 м. (0.99 м2)	515	1.1 м. (0.99 м2)	475
1.2 м. (1.08 м2)	562	1.2 м. (1.08 м2)	518
1.3 м. (1.17 м2)	608	1.3 м. (1.17 м2)	561
1.4 м. (1.26 м2)	655	1.4 м. (1.26 м2)	605
1.5 м. (1.35 м2)	702	1.5 м. (1.35 м2)	648
1.6 м. (1.44 м2)	749	1.6 м. (1.44 м2)	691
1.7 м. (1.53 м2)	795	1.7 м. (1.53 м2)	734
Липа сорт С = 320 р/м2 - любой длины!			
Погонаж		Полог (90/26)	
Угол 20..25 = 47 р/п/м		Сорт А = 160 р/п/м	
Угол 30 = 50 р/п/м		Сорт В = 140 р/п/м	
Угол 50 = 55 р/п/м		Сорт С = 90 р/м/п	
Плинтус 25 (галтель) = 40 р/п/м		Термополог Липа = 320 р/п/м (Э) 80/26/2 м. = 640 р/шт 80/26/2,5 м. = 800 р/шт 80/26/3 м. = 960 р/шт	
Плинтус 45 мм = 50 р/п/м			
Плинтус 35 мм = 45 р/п/м			
Грибок = 45 р/п/м			
Нащельник = 45 р/п/м		Фольга FB 12 м2 = 620 р/рул Фольга FB 18 м2 = 820 р/рул Фольга FB 30 м2 = 1250 р/рул	
Обналичка (70) = 80 р/п/м			

Мебель для бани список 1

Наименование	р/шт
Шайка (термо) 15 л.	1 265
Шайка (зебра) 15 л.	1 120
Шайка (зебра) 10 л.	1 065
Табурет с фигурными ножками	930
Табурет лестница (3 ступ.)	700
Табурет лестница (2 ступ.)	650
Табурет из полка 40/30 (Мал.)	400
Табурет из полка 40/30 (Бол.)	600
Табурет из полка 30/30 (Сред.)	550
Табурет h=430 (Б)	600
Табурет h=320 (М)	550
Слани 660/380 (решетка)	200
Скамья с подлокотником 1,8 м.	2 395
Скамья с подлокотником 1,6 м.	2 195
Скамья с подлокотником 1,4 м.	1 995
Скамья с подлокотником 1,2 м.	1 795
Скамья с подлокотником 1 м.	1 665
Скамья не раскладная с фигурными ножками 1,6 м.	3 125
Скамья не раскладная с фигурными ножками 1,4 м.	2 990
Скамья не раскладная с фигурными ножками 1,2 м.	2 795
Скамья не раскладная с фигурными ножками 1 м.	2 660
Скамья без подлокотников не раскладная 1,8 м.	2 260
Скамья без подлокотников не раскладная 1,6 м.	2 065
Скамья без подлокотников не раскладная 1,4 м.	1 860
Скамья без подлокотников не раскладная 1,2 м.	1 650
Скамья без подлокотников не раскладная 1 м.	1 550
Ручка дверная (Б) резная	226
Раскладной табурет	600
Подставка под тазик	650
Подголовник Липа (М)	465
Подголовник Липа (Б)	665
Лежак без подголовника (липа) 2 м.	2 000
Лежак без подголовника (липа) 1,8 м.	1 700
Лавка Парковая (Липа)	1 920
Лавка не раскладная 1,8 м	1 850
Лавка не раскладная 1,6 м	1 750
Лавка не раскладная 1,4 м	1 650

Мебель для бани список 2

Наименование	р/шт
Лавка не раскладная 1,2 м.	1 450
Лавка не раскладная 1 м.	1 330
Лавка для старушек (липа)	1 150
Ковш (зебр.) 1,0 л.	505
Ковш (зебр.) 0,5 л.	478
Ведро (зебр.) 9 л.	1 025
Ведро (зебр.) 18 л.	1 250
Ведро (зебр.) 15 л.	1 225
Ведро (зебр.) 13 л.	1 090

Окна для бани список 1

Наименование	р/шт
Окно (Липа) 60/60 м. (стекл.+форнитуры)	1 350
Окно (Липа) 60/50 м. (стекл.+форнитуры)	1 305
Окно (Липа) 50/50 м. (стекл.+форнитуры)	1 250
Окно (Липа) 40/60 м. (стекл.+форнитуры)	1 200
Окно (Липа) 40/50 м. (стекл.+форнитуры)	1 150
Окно (Липа) 40/40 м. (стекл.+форнитуры)	1 100
Окно (Липа) 30/40 м. (2 стекл.+форнитуры)	1 000
Окно (Липа Термо) 40/50 м. (стекл.+форнитуры)	2 261
Окно (Липа Термо) 40/40 м. (стекл.+форнитуры)	2 128

Двери в дом список 1

Наименование	р/шт
Дверь ДГ 2000/900 Межкомнатная	3 350
Дверь ДГ 2000/800 Межкомнатная	3 250
Дверь ДГ 2000/700 Межкомнатная	3 150
Дверь ДГ 2000/600 Межкомнатная	3 100
Дверь ДГ 1800/800 Межкомнатная	3 200

Двери в дом список 2

Наименование	р/шт
Дверь ДГ 2000/800 (щит.вход) + кор.	6 500
Дверь ДГ 1900/800 (щит.вход) + кор.	6 350
Дверь ДГ 1800/800 (щит.вход) + кор.	5 700

Дверь в баню список 1

Наименование	р/шт
Дверь 2000/800 Сосна (ласт. хвост)	3 050
Дверь 1950/800 Сосна (ласт. хвост)	3 350
Дверь 1950/700 Сосна (ласт. хвост)	3 050
Дверь 1900/800 Сосна (ласт. хвост)	2 950
Дверь 1800/800 Сосна (ласт. хвост)	2 900
Дверь 1800/700 Сосна (ласт. хвост)	3 000
Дверь 1750/660 Сосна (ласт. хвост)	2 300
Дверь 1700/845 Сосна (ласт. хвост)	3 200
Дверь 1700/800 Сосна (ласт. хвост)	2 900
Дверь 1700/700 Сосна (ласт. хвост)	2 750
Дверь 1700/700 Сосна (ласт. хвост + петли)	3 300
Дверь 1650/700 Сосна (ласт. хвост)	2 700
Дверь 1600/700 Сосна (ласт. хвост)	2 500
Дверь 1540/860 Сосна (ласт. хвост)	2 600
Дверь 1500/700 Сосна (ласт. хвост)	2 327

Дверь в баню список 2

Наименование	р/шт
Дверь ДО 1800/700 Липа (вагонкой + стекло №3)	3 300
Дверь ДО 1800/700 Липа (вагонкой + стекло №19)	3 700
Дверь ДО 1800/700 Липа (вагонкой + стекло №13)	3 300
Дверь ДО 1750/750 Липа (вагонкой+петли)	2 900
Дверь ДО 1700/700 Липа (вагонкой + стекло)	2 900
Дверь ДО 1370/700 Липа (вагонкой)	2 900
Дверь ДГ 1900/800 Липа (вагонкой)	2 900
Дверь ДГ 1850/800 Липа (вагонка)	2 850
Дверь ДГ 1800/800 Липа (вагонка)	2 800
Дверь ДГ 1800/750 Липа (вагонка)	2 800
Дверь ДГ 1800/700 Липа (вагонкой с панно)	3 650
Дверь ДГ 1800/700 Липа (вагонка)	2 800
Дверь ДГ 1700/800 Липа (вагонкой)	2 800
Дверь ДГ 1700/700 Липа (вагонка)	2 900
Дверь ДГ 1600/710 Липа (вагонка)	2 500
Дверь ДГ 1600/700 Липа (вагонка)	2 500

Посмотри пожалуйста, какие отличия у сортов пиломатериала!

Пороки	Сорт "Экстра"	Сорт "А"	Сорт "В"	Сорт "С"
Сучки	Допускается только зародыши сучков	<p><u>Не допускаются:</u> выпавшие, мертвые, табачные сучки</p> <p><u>Допускаются:</u> здоровые сросшиеся сучки без ограничений, сколы на сучках со стороны гребня, невидимые при обороте, сколы на сучках со стороны паза на нижней кромке</p>	<p>Допускаются: до 20 мм выпадающие, выпавшие до 20 мм на кромках – 2 шт. на длину доски;</p> <p>Мертвые, табачные сучки в неограниченном количестве</p>	Допускаются отверстия диаметром более 20 мм.
Трещины: торцовые на лицевой части	<p><u>Сквозные</u> – не допускаются; <u>волосяные:</u> – при толщине материала до 20 мм (вагонка)– не допускаются; - от 20 мм – до 1/3 длинны</p>	<p>Сквозные длиной до 95 мм;</p> <p>Волосяные 1/2 длинны доски</p>	Сквозные длиной до 300мм; волосяные по всей длине лицевой пласти	Допускаются
Сердцевина	Допускается размером до 1/3 длины доски	Допускается размером до 1/2 длины доски	Допускаются	Допускаются
Крень	Допускается, если не влияет на сборку	Допускается, если не влияет на сборку	Допускается	Допускается
Смоляные кармашки (шириной более 3 мм)	Для обшивочного материала – допускается до 30 мм 1 шт. на 1 п/м для половой доски – не допускается	Допускаются длиной до 50 мм 2 шт. на 1 п/м	Допускается	Допускается
Засмолки	Допускается не более 1 на всю длину	Допускается	Допускается	Допускается
Прорость	Не допускается	Допускаются размером до 48 мм	Допускается	Допускается
Червоточина	Не допускается	Не допускается	Допускается	Допускается
Гниль	Не допускается	Не допускается	Не допускается	Не допускается
Синева	Не допускается	Не допускается	Светлая 10% общей площади	Допускается
Обработка	Допускается мелкий вырыв в зоне сучков не более 1 на всю длину	Допускается незначительные дефекты строжки (шероховатость и мелкий вырыв на кромке и в зоне сучков)	Допускается не прострожка на гребне и другие дефекты строжки не влияющие на сборку	Допускается
Обзол	Не допускается	Не допускается	Допускается: на нижней кромке паза - без ограничений на гребне - невидимый при сборке	Допускается



Киров Лес

+7 (831) 291 39 47

+7 (952) 788 81 80

**Бесплатная доставка до объекта!
Узнайте стоимость и сроки
доставки за 15 минут.**

Оставьте заявку на сайте Kirovles.net